

Réunion Socio-Pro

Bilan de l'été & Perspectives 2026

Mardi 14 octobre

Ordre du jour

Mot de Bienvenue – Pascal Coudurier & Laurence Tonna

Bilan été – Anne-Laure

Evénements à venir – Lucie

APN et partenariats – Pascal

Retours sur le Kit Com – Lucie

Musée de la Légion étrangère – Lisa Flaum

Conclusion – Pascal

Visite de la cave et de la boutique



Bilan de l'été - Chiffres clés

Tendances observées

Malgré un été difficile (canicule, incendies, baisse du pouvoir d'achat), au niveau régional, les réservations d'hébergements sont satisfaisantes. Contrairement à La Ciotat et Marseille, qui ont vu une baisse en juillet 2025, notre OTI maintient une dynamique positive avec des fréquentations stables ou en hausse.

Les chiffres clés

Fréquentation

OTI : 5 000 actes d'accueil, +15 %

MN : 4 237 visiteurs, +7 %

PM : 2 783 personnes, +14 %

Cette tendance a également été remarquée dans d'autres sites touristiques,

Evènements

Ciné Plein air : 1440 pers

Soirées DJ radio : 6850 pers

Corti/Synapson : 5000 pers

Balades théâtrales : 1400
billets vendus

Musée Légion : 3 637
personnes, +11 %

Pénitents N. : 2 000
visiteurs, +120%

Galerie Argilla : 1
652 personnes, + 150%

E-réputation de la destination



Durant l'été, notre territoire a brillamment obtenu une note de 8,5, égalant ainsi les performances de l'été 2024 !

TOP 5 des établissements les mieux notés

- Bois des Lutins (9,3)
- Hôtel Relais des Brasseurs (9)
- Hôtel Campanile (8,5)
- Camping Youcamp (8,4)
- Ok Corral (8,3)

Tour de table

Et vous cette saison ?

Evénements à venir

Vacances d'automne
Halloween

Grain de Sel
21-24 nov.

Marché aux santons
et à la céramique
15 nov.- 28 déc.

La Fête du Santon
6-7 déc.

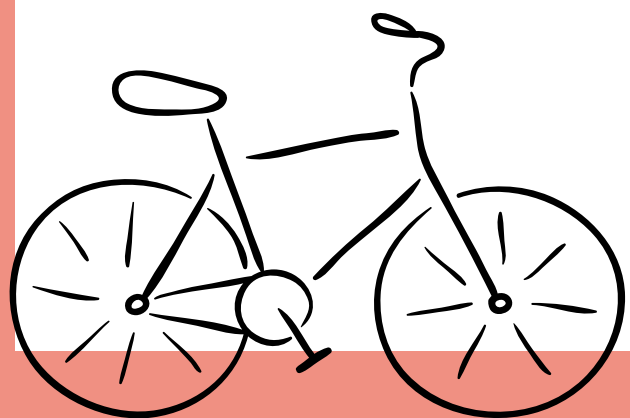
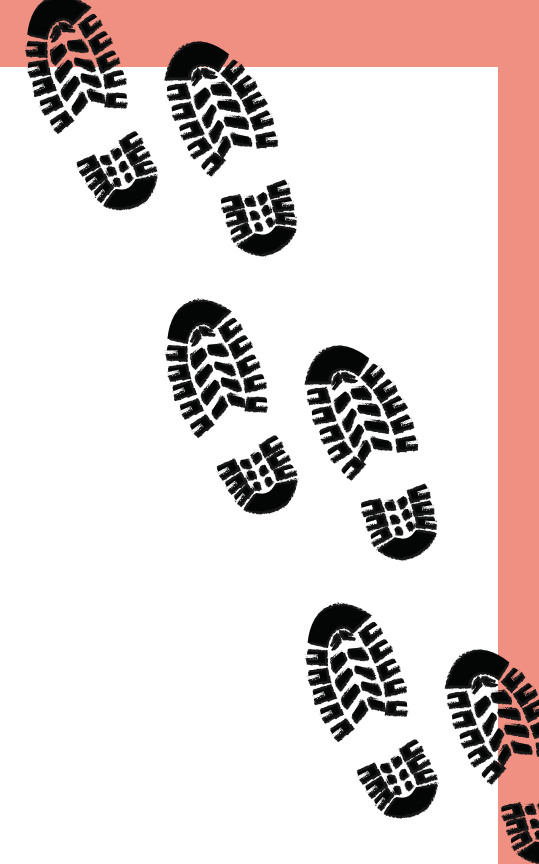
Marché
à la gastronomie
13-14 déc.

Festivités de
fin d'année



Marcel Pagnol.

C'est le moment de :



Focus nouveauté partenariale

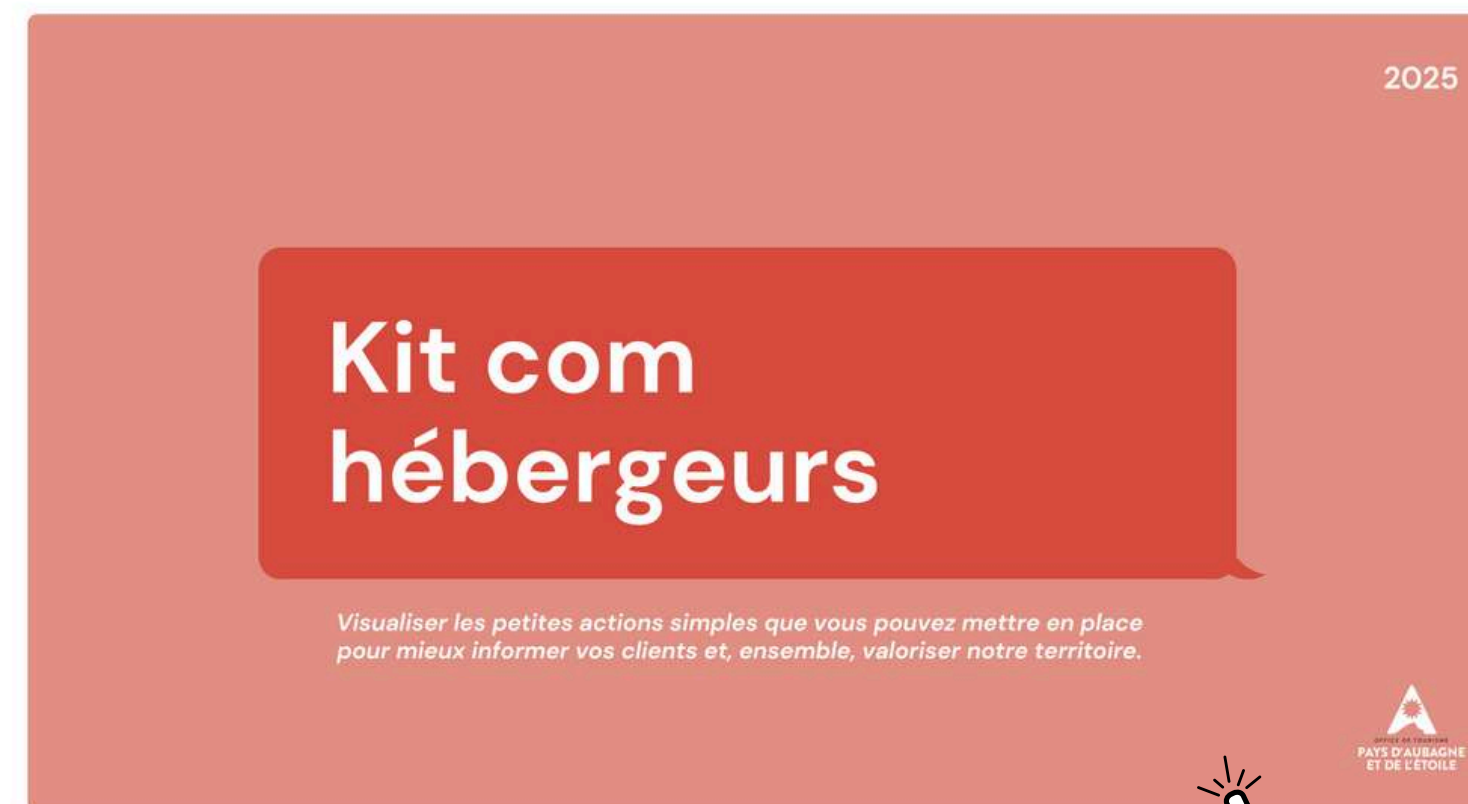
Stage de cyclisme sur route : Entre terre et mer
Avec l'Hôtel CAMPANILE*** Aubagne

Du 17 octobre 2025 au 20 octobre 2025
Du 24 octobre 2025 au 27 octobre 2025
Du 7 novembre 2025 au 10 novembre 2025



Retour sur le Kit Com

- Quels outils avez-vous utilisés ?
- Lesquels vous ont vraiment aidés ?
- Qu'est-ce que vous n'avez pas utilisé, et pourquoi ?
- Qu'aimeriez-vous qu'on améliore ou ajoute ?



Musée de la Légion étrangère



www.musee.legion-etrangere.com

comle-museelegionetrangere.contact.fct@def.gouv.fr



**Formulaire
accompagnement**



**Développer un
projet avec l'OTI**