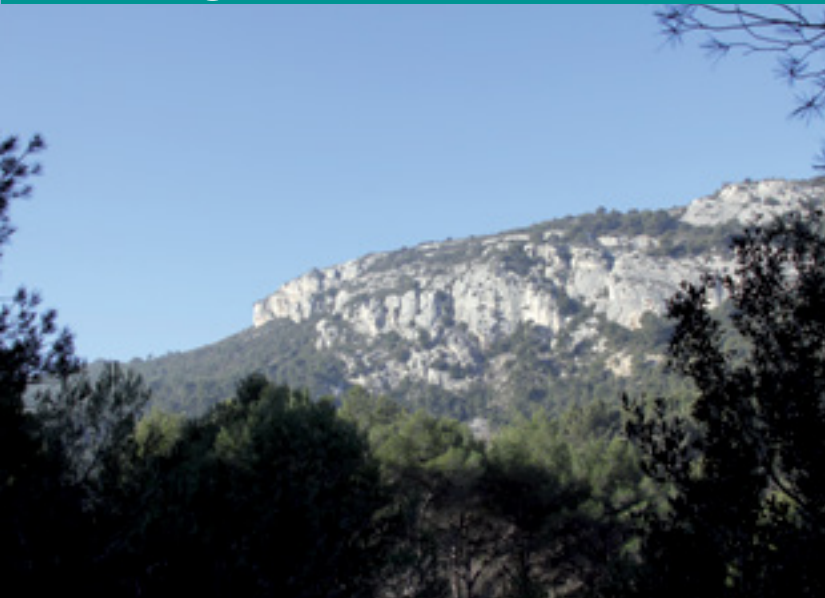


## itinéraire 4

Randonnées et balades en Pays d'Aubagne et de l'Étoile

## Les Lagets



Départ : Auriol • Les Encanaux

Distance de parcours : 8,8 Km

Durée : 2h40

Dénivelée : 310 m

Niveau : Facile

Parking : Auriol Les Encanaux  
(accessible par RD 45)

Carte : IGN Top 25 : 4245 ET Aubagne La Ciotat

*L'esprit des collines***1 Le site des Encanaux**

Ce site remarquable de la commune d'Auriol est le point de départ des itinéraires de randonnée vers le massif de la Sainte-Baume. Il offre aux visiteurs une promenade agréable le long de la rivière jusqu'à sa source. Le site est équipé de tables de pique-nique et d'un parcours sportif.

**2 La Glacière des Encanaux**

La fabrication de la glace sur le massif de la Sainte-Baume s'est développée à partir du 17ème siècle et a perduré jusqu'à l'aube du 20ème siècle. Le massif de la Sainte-Baume abritait près d'une vingtaine de glaciers qui permettaient d'approvisionner l'aire allant de Marseille à Toulon. La Glacière des Encanaux témoigne de cette activité révolue. Cet ancien puits à glace, a probablement été construit à la fin du XVIIème siècle.

**3 Vasques de tuf**

Belles vasques étagées le long du ruisseau de Daurengue.

**4 La source des Encanaux**

C'est la source principale des Encanaux. A proximité, il y a des anciens aménagements (tables de pierre).

**35 Agriculture**

Passage le long de terres cultivées des cultures traditionnelles provençales avec l'olivier, la vigne et les fruitiers.

**5 Point de vue remarquable**

Beau point de vue sur les reliefs de Régagnas, Saint-Jean-du-Puy et Olympe qui ferment au nord le bassin de Saint-Zacharie.

**6 Flore**

Au printemps, floraison d'iris nains

**7 Géologie**

Poche de bauxite prospectée en 1929 par la société d'électrochimie et d'électro-metallurgie de la Barasse à Marseille.



## Accès aux massifs forestiers

L'accès aux sentiers pédestres soumis à l'arrêté préfectoral est réglementé du 1<sup>er</sup> juin au 30 septembre. Pour connaître les conditions d'accès, pour le département des Bouches-du-Rhône, vous pouvez appeler le 0811 20 13 13 (coût appel local) ou consulter le site suivant [www.bouches-du-rhone.pref.gouv.fr](http://www.bouches-du-rhone.pref.gouv.fr) et pour le département du Var [www.var.pref.gouv.fr](http://www.var.pref.gouv.fr)

Les prévisions météorologiques vous sont communiquées par l'Office de tourisme intercommunal la veille pour le lendemain dès 17h30 au 04 42 03 49 98.

## Parkings

Auriol : parking des Encanaux

Saint-Zacharie : divers parkings en centre-ville

Cuges-les-Pins : divers parkings en centre-ville

## Bus de l'agglomération

Les bus de l'agglomération sont gratuits. Rendez-vous sur le lieu de départ de votre randonnée grâce aux lignes suivantes (horaires sur [www.bus-agglo.fr](http://www.bus-agglo.fr)) :

8 • Saint-Zacharie – Auriol – Roquevaire – Aubagne Pôle d'Échanges

9 • Saint-Zacharie – Aubagne Pôle d'Échanges

11 • Cuges-les-Pins – Aubagne Pôle d'Échanges



# Descriptif itinéraire 4

## Parking des Encanaux

► Du parking descendre vers la Vède et les Encanaux

**SB 23** Ex parking • Panneau d'informations • 0.1 km  
Suivre "La Glacière"

► Monter chemin à droite avec **tracé "Bleu"**

## La Glacière • 0.3 km

► Historique des glaciers

**SB 68** Piste des Encanaux • 0.8 km  
Suivre "Pont des Encanaux"

► Retrouver la piste des Encanaux et la prendre à droite avec **tracé "Jaune"**

**SB 24** Suivre "Les Lagets" • 1 km  
► Rester sur la piste.

A droite itinéraire vers Ravin de l'Infernet et Pic de Bertagne

**SB 69** Pont des Encanaux • 1 km  
Suivre "Les Lagets par les Hélianthès"

► Après passage du pont, quitter la piste et prendre à gauche le "Sentier des Chèvres Sauvages" avec le **tracé "Bleu"**

**SB 77** Sentier des Chèvres Sauvages • 2.1 km  
Suivre "Les Lagets"

► Retrouver la piste et la prendre à gauche

**SB 76** Carrefour de l'Horloge • 2.4 km  
Suivre "Les Lagets"

► Au carrefour prendre le sentier en face avec le **tracé "Bleu"**  
A droite "Chemin de l'Adret"

A gauche "Chemin de l'Horloge" vers Auriol Centre-Ville

**SB 75** Chemin des Hélianthès • 3.9 km  
Carrefour des Lagets

Suivre "Pont des Encanaux par le Bois de la Lare"

► Prendre la piste de droite en montée avec le **tracé "Jaune"**

**SB 74** Carrefour du Grand Vallon • 4.7 km  
Suivre "Pont des Encanaux"

► Rester sur la piste **tracé "Jaune"**

A gauche "Le Grand Vallon" vers Saint-Zacharie

**SB 73** Carrefour des Quatre Chemins • 5.9 km  
Suivre "Pont des Encanaux"

► Prendre la piste à droite **Tracé "Jaune"**

A gauche "Le Chemin des Bois de la Lare" vers Saint-Zacharie

**SB 72** Carrefour du Chemin de l'Adret • 6.5 km  
Suivre "Pont des Encanaux"

► Quitter la piste et descendre à droite par le Chemin de l'Adret  
**Tracé "Jaune"**

A gauche "Le Chemin de l'Adret" vers Le Plan d'Aups

**SB 71** Carrefour du Chemin de l'Adret • 6.8 km  
Suivre "Pont des Encanaux"

► Retrouver la grande piste et la descendre à gauche  
**Tracé "Jaune"**

A droite "Le Chemin de l'Adret" vers le carrefour de l'Horloge et Auriol Centre-Ville

**SB 70** Carrefour • 7.4 km  
Suivre "Pont des Encanaux"

► Rester sur la piste descendant à gauche

**Tracé "Jaune"**

A droite vers le Carrefour de l'Horloge et Auriol Centre-Ville

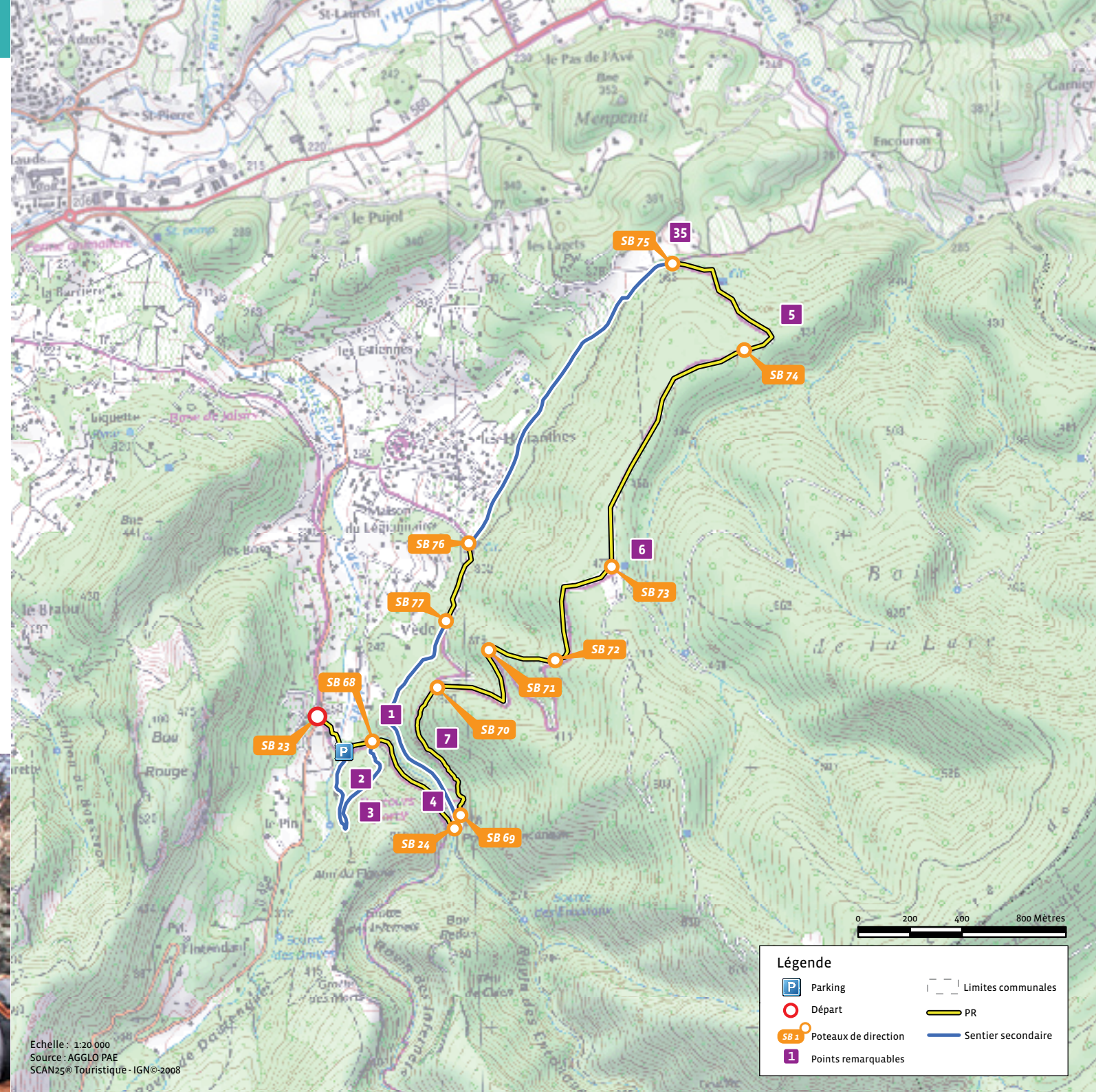
**SB 69** Pont des Encanaux  
Suivre "Parking" • 8 km

► A partir du Pont des Encanaux retour au parking  
en restant sur la piste **Tracé "Jaune"**

Piste des Encanaux 8.8 km  
Parking



La glacière



Echelle: 1:20 000  
Source: AGGLO PAE  
SCAN25® Touristique - IGN©-2008